

Deckshield ID



Beskrivelse

Deckshield ID er en fleksibel, polyuretanbaseret parkeringshusbelægning. Med Deckshield ID opnås en indfarvet, revneoverbyggende og vandtæt slidflade til indendørs bjælkelag i parkeringshuse. Tykkelse: fra 3 mm

Anvendelsesområde

Anvendes til at opnå en øget æstetik og til vandtætning af parkeringshuse i hele verden. Deckshield gør parkeringshuse lysere og mere sikre at besøge. Deckshield er velegnet både til renovering og nybyggeri af parkeringshuse.

Egenskaber

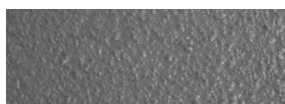
- Æstetisk tiltalende – oplyser mørke og triste parkeringshuse
- Slidstærk – lang levetid
- Kan anvendes på eksisterende asfaltbelægning
- Skridsikker
- Revneoverbyggende – vandtæt belægning
- Rigtig god vedhæftning
- Hurtig at påføre
- Lavt indhold af flygtige organiske forbindelser (M1-certificeret)

Projektreferencer

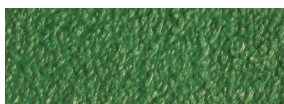
Fås på anmodning

Systemopbygning

Standardfarveprogram



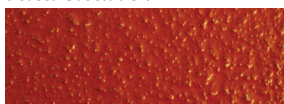
Mid Grey 280



Forest Green 754



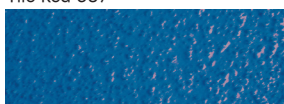
Dark Grey 281



Tile Red 637

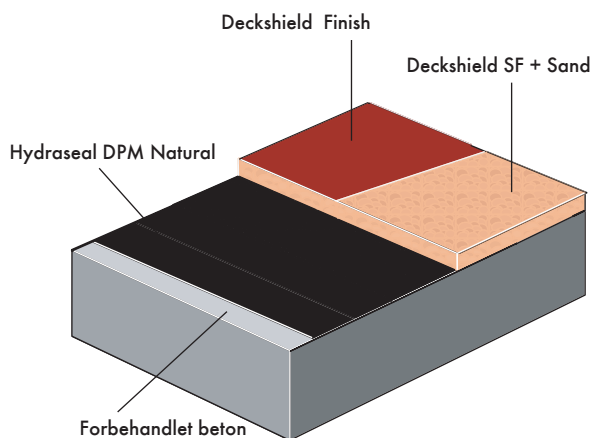


Traffic Purple



Traffic Blue 466

Farverne kan afvige fra de virkelige farver. Kontakt vores kundeservice for at få en nøjagtig farveprøve eller ved ønske om en specialfarve.



Beskrivelse

Produkt: Deckshield ID-system

Overflade: Blank

Tykkelse: fra 3 mm

Farve: f.eks. Mid Grey 280

Forberedelse og udlægning i henhold til leverandørens anvisninger.

Producent: Flowcrete, Sverige

Tlf.: +46 (0)435-40 01 10

Krav til underlaget

Beton eller udjævningsmasse af typen Flowcreed Industrial Top skal have en trykbrudstyrke på mindst 25 N/mm² og over 1,5 MPa i trækstyrke og skal være fri for cementskud, støv eller andre forureninger. Den maksimalt tilladte relative fugtighed i underlaget er 93 %, og der må ikke forekomme fugtpåvirkning eller grundvandstryk. Hvis der ikke er anvendt nogen fugtmembran, kan Hydraseal DPM bruges som primer ved en relativ fugtighed på op til 100 % (se systemdatabladet for Hydraseal DPM).

Almindelige systemforslag

Deckshield ID til let trafik: fra 3 mm

(f.eks. til parkeringspladser og lettere trafik).

Deckshield ID-HD til normal trafik: fra 5 mm

(f.eks. kørebaner og sving).

Deckshield ID-Ramp til høj belastning: fra 8 mm

(f.eks. ind- og udkørsler, ramper og sving).

Detaljerede læggeanvisninger kan fås på anmodning.

Gulvdesignservice

Virksomhedstilpassede farver og design kan specialbestilles.

Installationservice

Arbejdet skal udføres af en autoriseret entreprenør, som anbefales af Flowcrete, og med dokumenteret kvalitetssikring. Du kan få flere oplysninger om vores autoriserede entreprenører ved at ringe til vores kundeserviceafdeling eller på vores websted: www.flowcrete.dk

Miljøoplysninger

Slutproduktet vurderes ikke at udgøre nogen sundheds- eller miljøfare. Systemets store slidstyrke og fugefri overflade mindsker behovet for reparationer, vedligeholdelse og rengøring. Sundheds- og miljømæssige faktorer kontrolleres under produkternes fremstilling og påføring af Flowcretes medarbejdere samt uddannede og erfarne entreprenører.

Teknisk information

Nedenfor vises værdierne for typiske egenskaber, som er testet i et laboratorium ved 20 °C og 50 % relativ luftfugtighed.

Brandgodkendelse $B_{FL} s1 - s1$ (EN 13501-1)

Skridsikkerhed
(EN 13036-4) Klasse I: >40 units (våd)
Klasse II: >40 units (tør)

Temperaturbestandighed Bliver blød ved over 70°C,
Hærder ved afkøling

Bestandighed over for klorid-ioner Inga klorid-ioner har
DOT BD47/94: Appendix B, penetreret belægningen
Metod B4,2(d) efter 28 døgn

Slidstyrke væggtab <3000 mg
(EN ISO 5470-1) med H22 hjul, 1000 cyklusser,
1000 g belastning

Slagfasthed Klasse II: ≥10 Nm
(EN ISO 6272-1)

Kapillær absorption & gennemtrængelighed for $w < 0.1 \text{ kg/m}^2 \times h 0.5$
vand(EN 1062-3)

Vedhæftning $\geq 1.5 \text{ N/mm}^2$
(EN 1542) (med og uden belastning)

VOC Emissionshastighed TVOC:
(EN 16402) 0.020 mg/m²h efter 28 døgn
ISO 16000-9 og
CEN/TS 16516

Hærdningstid

	10°C	20°C	30°C
Let trafik	30 t	16 t	10 t
Fuld trafik	36 t	24 t	16 t
Fuldstændig udhærdet	12 dage	7 dage	5 dage

Rengøring og vedligeholdelse

Se Flowcretes anvisninger om vedligeholdelse på vores websted www.flowcrete.dk

Bemærk!

Flowcretes produkter leveres og sælges med en garanti mod materiale- og produktionsfejl, som kan fås på anmodning. Intet hærdeplastsystem er helt UV-stabilt og kan ændre farve med tiden (gulnende effekt). Farveforandringen skyldes UV-lys. Dette er mere tydeligt ved lyse farver, men det går ikke ud over produktets fysiske eller kemiske modstandsevne.

Yderligere oplysninger

For at sikre, at du vælger det gulv, der egner sig bedst til et givet projekt, bedes du konsultere vores afdeling for teknisk service eller angive din interesse i at anvende et af markedets mest holdbare gulve via vores websted på adressen www.flowcrete.dk

Bemærk, at dette systemdatablad kan indeholde uaktuelle oplysninger. Du er velkommen til at kontakte os, hvis du har spørgsmål.