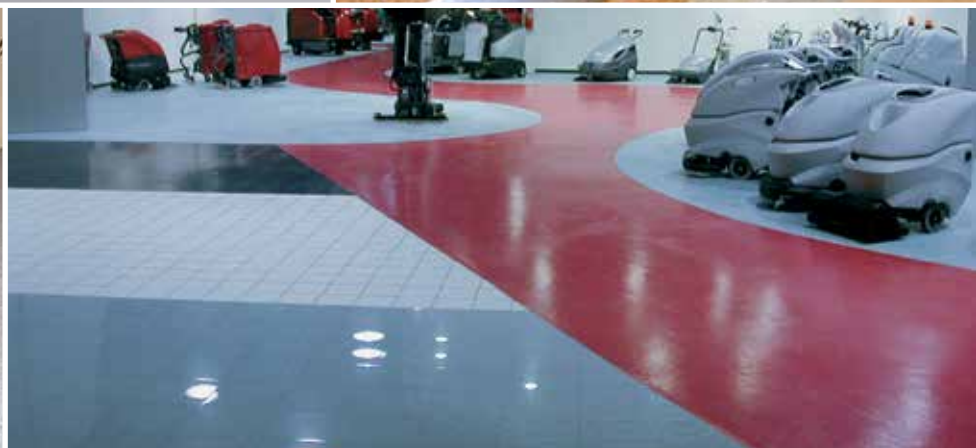


Mapefloor

Gulve med slidstyrke og design

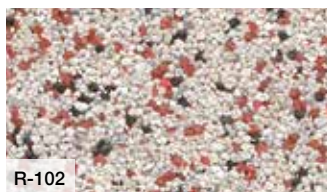


FARVEKORT FARVESANDBELÆGNINGER

Af tryktekniske årsager kan afvigelser fra originalfarven forekomme.



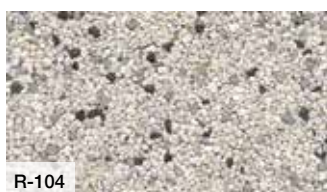
R-101



R-102



R-103



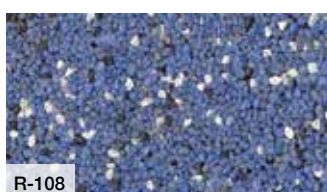
R-104



R-105



R-107



R-108



R-109



LEVNEDSMIDDEL-INDUSTRIEN

Inden for levnedsmiddel-industrien øges kravene til sikker håndtering og hygiejne konstant. Gulvenes udformning og belægning er derfor et aktuelt emne i mange levnedsmiddel-producerende virksomheder. Mapeis systemløsninger lever op til kravene om:

- Enkel rengøring og god hygiejne
- Høj temperaturbestandighed
- Rationel montering

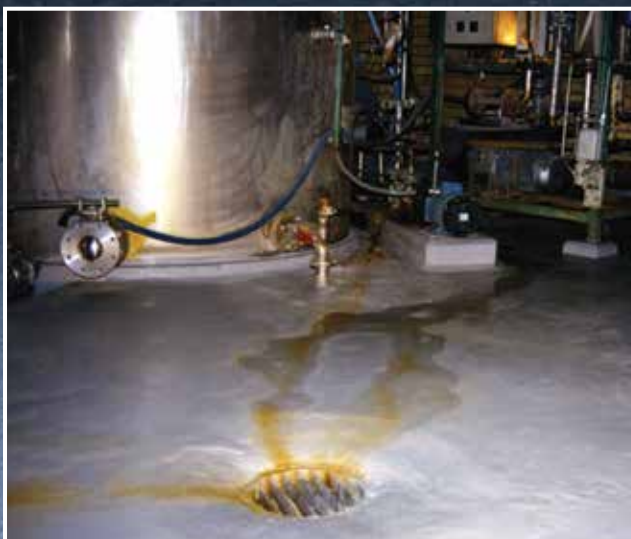


PARKERINGSHUSE

Parkeringshuse skal i dag have tydelige markeringer og god lysgengivelse samt være trygge og sikre. Belægningen skal beskytte konstruktionen og opfylde kravene til miljø og økonomi.

Mapeis systemløsninger til parkeringshuse er:

- Slidstærke
- Æstetiske og sikre
- Revneoverbyggende og fleksible



KEMISK INDUSTRI

I produktionsindustrien opstår der ofte omfattende skader på stål og beton, forårsaget af kemikalier. Med en velegnet belægning beskyttes konstruktionen og sikkerheden øges. Mapeis systemløsninger til den kemiske industri opfylder kravene til:

- Kemikaliebestandighed
- Skridsikker belægning
- God bestandighed

Af tryktekniske årsager kan afvigelser fra originalfarven forekomme.

DESIGN

I offentlige bygninger, udstillingslokaler, butikker osv. ønsker man i dag noget mere, end bare et gulv at gå på. Design og profilering er nu en del af lokalernes udformning.

Mapeis designgulve er:

- Tilpasset efter behov og udseende
- Lette at rengøre
- Attraktive at se på



INDUSTRI- OG LAGERBYGNINGER

Alle gulve slides, underlaget nedbrydes og problemer med støv og ujævnheder opstår, hvilket medfører øgede udgifter til vedligehold af maskiner og rengøring samt et dårligere arbejdsmiljø.

Mapeis system til industrigulve tilbyder:

- Slidstærke gulvsystemer
- God lysgengivelse og øget trivsel



LANDBRUG

Landbrug og dyrehold (agri) er på mange måder blevet en ny branche, som stiller store krav til de materialer, der anvendes på gulve og vægge. Belægningerne skal kunne tåle mange aggressive kemikalier og slitage fra dyr og maskiner samt være hygiejniske og lette at rengøre og vedligeholde. Mapeis agri-system tilbyder:

- God aldriansbestandighed
- Rationel montering



Grå 31



Grå 32



Grå 33



Grøn 73



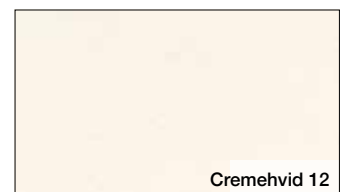
Gul 65



Blå 53



Rød 41



Cremehvid 12

1 - Klargøring med sandblæsning



2 - Reparation af skader



3 - Primer



4 - Belægninger



5 - Glitemaskine



6 - Færdig overflade

