

Flowcrete RT



Beskrivelse

Flowcrete RT er en polyuretan-cementbaseret belægning, der tåler termisk, kemisk og mekanisk belastning. Belægningen lægges i en tykkelse på 6 og 9 mm og har en let struktureret overfladefinish.

Anvendelsesområde

Flowcrete RT er en funktionsbelægning, som er specialudviklet til brug i levnedsmiddelindustrien. Anvendes til underlag, der kræver høj kemikaliebestandighed, og som udsættes for varmt vand og damprensning.

Flowcrete RT er også velegnet inden for øvrig industri, hvor høj kemisk og termisk resistens kræves. Eftersom produktet indeholder cement, kan der forekomme nuanceforskelle. Flowcrete RT kan med fordel strøs med sand, som derefter dækkes med Flowcrete Cove Coating for at opnå en jævn struktureret overflade

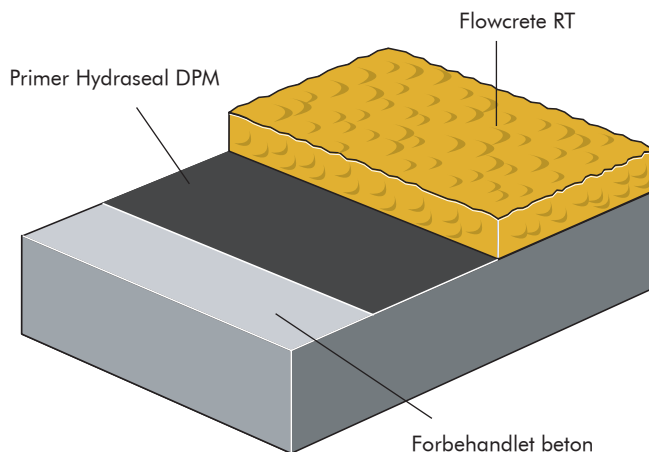
Egenskaber

- Høj varmebestandighed
ved en tykkelse på 6 mm: kontinuerlig tør belastning på 70 °C og midlertidig våd belastning på op til 95 °C
ved en tykkelse på 9 mm: kontinuerlig tør belastning på op til 105 °C og midlertidig våd belastning på op til 120 °C
- Hurtig installation på mindre arealer
- Rigtig god kemikaliebestandighed
- Tåler meget store mekaniske belastninger
- Gode skridsikringsegenskaber
- Et godt alternativ til de dyrere, syrebestandige klinker
- Lavt indhold af flygtige organiske forbindelser (M1-certificeret)

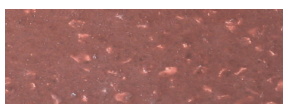
Projektreferencer

Fås på anmodning.

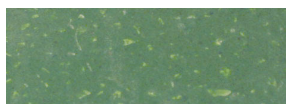
Systemopbygning



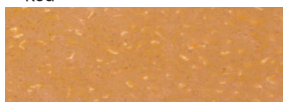
Standardfarvekort



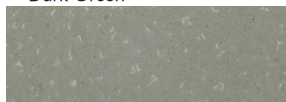
Red



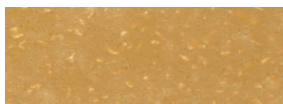
Dark Green



Mustard



Mid Grey



Ochre

Farverne kan afvige fra de virkelige farver. Kontakt vores kundeservice for at få en nøjagtig farveprøve eller ved ønske om en specialfarve.

Beskrivelse

Produkt: Flowcrete RT
Overflade: Mat
Tykkelse: 6 og 9 mm
Farve: f.eks. Ochre
Forarbejde og påføring i henhold til leverandørens anvisninger.
Producent: Flowcrete Sweden AB, Sverige
Tlf.: +46 (0)435 40 01 10

Krav til underlaget

Betonen skal have en trykbrudstyrke på mindst 25 N/mm² og en trækstyrke på over 1,5 MPa og være fri for cementhud, støv eller andre urenheder. Den maksimalt tilladte relative fugtighed i underlaget er 93 %, og der må ikke ske fugt påvirkning eller forekomme grundvandstryk. Hvis der ikke er anvendt nogen fugtmembran, kan Hydraseal DPM bruges som primer ved RF op til 100 % (se systemdatablad for Hydraseal DPM). Hvis der er en høj varmebelastning, skal der anvendes Flowfresh Primer.

Følgende produkter indgår i systemet

Primer: Hydraseal DPM forbrug 0,3 kg/m² eller, ved underlag med høj fugtighed, Hydraseal DPM forbrug 0,5 kg/m² eller, når varmebestandighed er kritisk, Flowfresh Primer forbrug 0,3 kg/m².

Strøsand: Størrelse 7 forbrug 0,5 kg/m²

Belægning: Flowcoat RT (vægtfylde 2,1 kg/l) forbrug 12,6 kg/m² til 6 mm forbrug 18,9 kg/m² til 9 mm

Skridsikringen i denne type gulvmateriale kan ændres markant alt efter installationsmetode, aktiviteter i lokalet og uhensigtsmæssig vedligeholdelse eller efter lang tids brug. Kontakt Flowcrete Sweden AB vedrørende valg af skridsikring, og hvis der ønskes ekstra skridsikring af overflader i våde miljøer.

Bemærk! For at opnå det bedste resultat bør arbejdet med Flowcrete RT ikke udføres, hvis underlagets eller luftens temperatur er under +12 °C.

Detaljerede læggeanvisninger kan fås på anmodning.

Gulvdesignservice

Virksomhedstilpassede farver og design kan specialbestilles.

Installationservice

Arbejdet skal udføres af en autoriseret Flowcrete-entreprenør og med dokumenteret kvalitetssikring. Du kan få flere oplysninger om vores autoriserede entreprenører ved at ringe til vores kundeserviceafdeling eller ved at gå ind på vores hjemmeside www.flowcrete.dk

Miljøoplysninger

Slutproduktet vurderes ikke at udgøre nogen sundheds- eller miljøfare. Systemets store slidstyrke og fugefri overflade mindsker behovet for reparationer, vedligeholdelse og rengøring.

Sundheds- og miljømæssige faktorer kontrolleres af Flowcretes medarbejdere ved fremstilling og af uddannede og erfarne entreprenører ved påføring af produkterne.

Teknisk information

Nedenfor vises værdierne for typiske egenskaber, som er testet i et laboratorium ved 20 °C og 50 % relativ luftfugtighed.

Brandgodkendelse	B _{FL} - s1	EN 13501-1
Slidstyrke	Slitagetab < 1 cm ³	EN 13892-5
Vedhæftningsevne	> 2,5 N/mm ²	EN 13892-8
Slagfasthed	21 Nm	EN ISO 6272
Temperaturbestandighed	Ved en tykkelse på 9 mm, kontinuerlig tør belastning på op til 105°C samt ved midlertidig våd belastning på op til 120 °C	
Vandtæthed	Nil – Karsten-test (vandtæt)	
Dampgennemtrængelighed	ASTM E96:90	3g/m ² /24 timer (tykkelse 9 mm)
Kemikalieresistens	Kontakte kundeservice	
Trykbrudstyrke	> 50 N/mm ²	EN 13892-2
Bøjningsstyrke	> 20 N/mm ²	EN 13892-2
Trækstyrke	> 10 N/mm ²	BS 6319-7
Skridsikkerhed	Tør >40 med ringe risiko for glid (i enighed med anbefalinger fra HSE og UKSRG) Metoden beskrives i BS 7976-2 (typiske måleværdier ved anvendelse af 4-S-gummi). HSE= Health and Safety Executive UKSRG= United Kingdom Slip Resistance Group.	

Hærdningstid

	10°C	20°C	30°C
Let trafik	36 t	24 t	12 t
Fuld trafik	72 t	48 t	24 t
Fuldstændig udhærdet	10 dage	7 dage	5 dage

Rengøring og vedligeholdelse

Se Flowcretes anvisninger om vedligeholdelse på vores websted www.flowcrete.dk

Bemærk!

Flowcretes produkter leveres og sælges med en garanti mod materiale- og produktionsfejl, som kan fås på anmodning. Intet hærdeplastsystem er helt UV-stabilt og kan ændre farve med tiden (gulnende effekt). Farveforandringen skyldes UV-lys. Dette er mere tydeligt ved lyse farver, men det går ikke ud over produktets fysiske eller kemiske modstandsevne.

Yderligere oplysninger

For at sikre at du vælger det gulv, der egner sig bedst til et givet projekt, bedes du konsultere vores afdeling for teknisk service eller angive din interesse i at anvende et af markedets mest holdbare gulve via vores websted på adressen www.flowcrete.dk